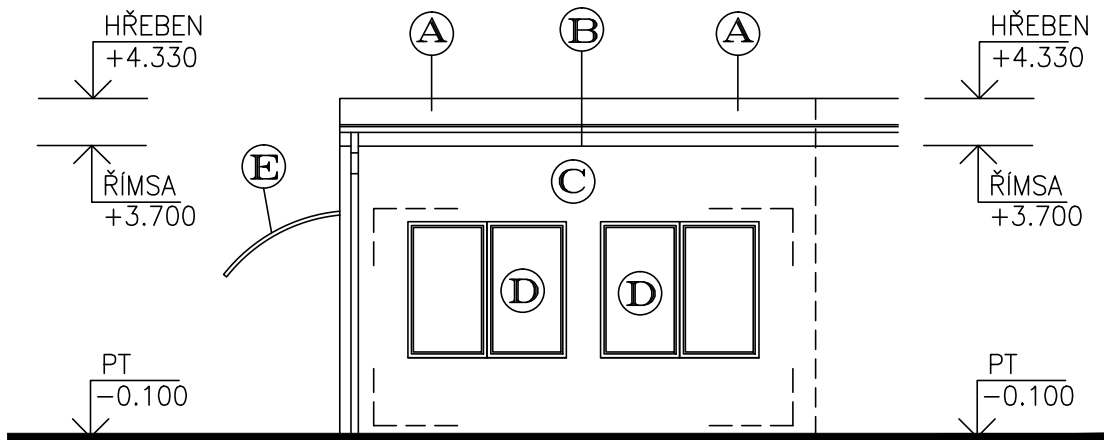
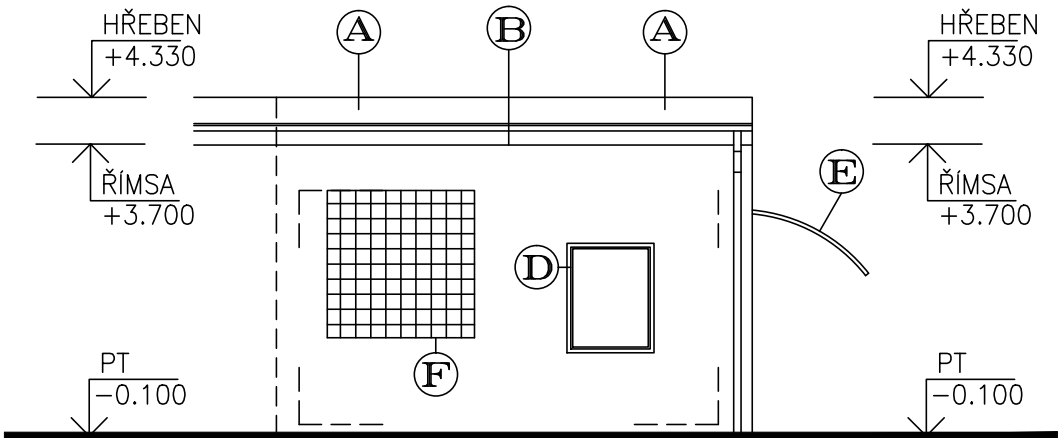


POHLED JIŽNÍ  
STÁVAJÍCÍ STAV



POHLED SEVERNÍ  
STÁVAJÍCÍ STAV



Legenda materiálu


- Ⓐ STŘEŠNÍ KRYTINA – PVC FOLIE (BARVA ŠEDÁ)
- Ⓑ ŘÍMSY – ZDĚNÉ, ZOMÍTANO (BARVA ŠEDÁ)
- Ⓒ VENKOVNÍ OMÍTKA – BŘIZOLITOVÁ OMÍTKA (BARVA ŠEDÁ)
- Ⓓ VENKOVNÍ OKNA A DVEŘE – PLASTOVÁ (BARVA BÍLÁ)
- Ⓔ HLINÍKOVÁ STŘÍŠKA NAD VSTUPEM+POLYKARBONÁT
- Ⓕ VENKOVNÍ OKNA – SKLOBETONOVÉ TVÁRNICE, LUXFERY

POZNÁMKA

–PODKLADEM PRO ZPRACOVÁNÍ PROJEKTOVÉ DOKUMENTACE STÁVAJÍCÍHO STAVU BYLY POUŽITY MATERIÁLY MATERIÁLY – PROJEKTOVÁ DOKUMENTACE Z ROKU 1992  
–ZAMĚŘENÍ OBJEKTU PROVEDENO POMOCÍ LASEROVÉHO DÁLKOMĚRU HILTI A DŘEVĚNÉHO DVOUMETRU  
–OSOBNÍ PROHLÍDKA STÁVAJÍCÍHO OBJEKTU

±0.000=1.NADZEMNÍ PODLAŽÍ

Paré číslo:

Vypracoval		Zodpovědný projektant		obchodní projekt jihlava spol.s r.o. 	
ING. JOSEF SLABÝ		ING. JOSEF SLABÝ			Pod Příkopem 6 586 01 Jihlava tel./fax.:567310167 IČO: 15529428
Investor:	KSÚSV, příspěvková organizace KOSOVSKÁ 1122/16, 586 01 JIHLAVA			Zak. číslo	26/06/2024
Stavba:	<b>REVITALIZACE ADMINISTRATIVNÍ BUDOVY DÍLEN A SKLADU NA CM TREBÍČ DOKUMENTACE PRO PROVÁDĚNÍ STAVBY</b>			Datum	06/2024
Akce:				Stupeň	PDPS
Objekt:	SO 02 – DISPEČINK			Formát	2A4
Soubor:				Měřítko	1:100
Část,profese	D. ARCHITEKTONICKÉ A STAVEBNĚ TECHNICKÉ ŘEŠENÍ			Příloha č.	04
Obsah:	Pohled jižní, pohled severní – stávající stav				